

Auch KI kann ohne Informationssicherheit nicht erfolgreich sein.

Prof. Dr. Thomas Jäschke

Medizininformatiker und Professor für
Wirtschaftsinformatik, Keynotespeaker,
Vorstand der DATATREE AG



Mit den folgenden Hinweisen berücksichtigen Sie von Beginn an die Informationssicherheit Ihres KI-Projekts:



Ernennen Sie eine:n KI-Beauftragte:n

Für eine angemessene Datenqualität ist es notwendig, dass Sie eine:n KI-Beauftragte:n ernennen, der/die Ethik, Machine Learning, Informationssicherheit und Datenschutz im Auge behält.



Bleiben Sie informiert

Je mehr Sie wissen, desto weniger angreifbar wird Ihr KI-Projekt. Informieren Sie sich daher regelmäßig über aktuelle Gesetze und Normen zu Datenschutz und Informationssicherheit.



Kennen Sie Ihr Risiko

Führen Sie regelmäßig eine Risiko-Analyse durch und bewerten Sie Ihre Risiken, damit Sie rechtzeitig Anpassungen und Optimierungen vornehmen können.



Stellen Sie ein Team zusammen

Für Interoperabilität und eine holistische Betrachtungsweise sowie eine ganzheitliche Projektplanung bilden Sie ein Team mit entsprechenden Kenntnissen, bestehend aus:

- **Datenschutzbeauftragte:n**
- **Informationssicherheitsbeauftragte:n**
- **IT-Sicherheitsbeauftragte:n**
- **Verantwortliche:n für Interoperabilität**





Betrachten Sie KI-Projekte ganzheitlich

Themen wie Informationssicherheit und Interoperabilität gehören zusammen. Lassen Sie sich nicht von leeren Marketinghülsen beeinflussen: „KHZG-förderfähige“ Leistungen sind in den meisten Fällen nicht umfassend genug und halten daher keiner fundierten Prüfung stand.



KI ist nicht gleich IT

Auch, wenn KI-Projekte aufwendig und immer mehr gefragt sind: Sie sind nicht gleichzusetzen mit IT, sondern ein Teilbereich davon. Verlieren Sie daher nicht weitere wichtige IT-Projekte aus dem Blick!



Benennen Sie Verantwortliche

Um die Informationssicherheit in Ihren KI-Projekten zu gewährleisten, benötigen Sie ein heterogenes Projektteam, das sich aus folgenden Verantwortlichen zusammensetzt:

- Digitalisierungs- / KI-Beauftragte:r
- Chief Digital Officer mit Projektverantwortung (ein:e Generalist:in mit holistischem Grundverständnis zu Ethik, Machine Learning, Informationssicherheit und Datenschutz)
- DSB: Spezialist:in für Datenschutz
- ISB: Spezialist:in für Informationssicherheit
- ITSiBe/CISO: Spezialist:in für IT-Sicherheit
- Verantwortliche:r für Interoperabilität

DATATREE AG

Ein Unternehmen der JÄSCHKE-GRUPPE

Märkische Straße 212-218 | 44141 Dortmund | Deutschland
T +49 231 54380-300 | office@datatree.ag | www.datatree.ag

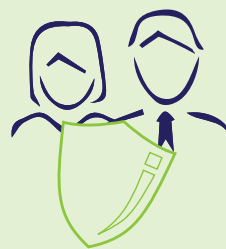


Prof. Dr. Thomas Jäschke

Medizininformatiker und Professor für Wirtschaftsinformatik, Keynotespeaker, Vorstand der DATATREE AG

Wir sind für Sie da!

Vor allem bei einem komplexen Thema wie Informationssicherheit sind geeignete personelle Ressourcen rar. Das stellt Unternehmen bei parallel steigenden gesetzlichen und normativen Anforderungen zunehmend vor neue Herausforderungen.



Lassen Sie sich jetzt
individuell beraten.



DATATREE
YOUR COMPLIANCE PROVIDER